

La rentrée du foot U7-U9

Le 25 septembre 2021

LA
RENTRÉE
DU FOOT 2021
PLACE AU JEU !

#RETOUR_AU_FOOT

Renseigne-toi auprès du club le plus proche de chez toi et sur FFF.FR



Au vu du contexte sanitaire actuel, le format des journées de Rentrée du Foot d'animation a été modifié afin de limiter le nombre de personnes (enfants et parents) sur le même site. **Nous vous proposons un contenu ludique et varié à réaliser dans votre club.**

Pour rappel, les non-licencié.e.s peuvent participer à cet évènement.

Le RDV est fixé à 10h pour les équipes.

Les lieux dans le cas où il y aurait plusieurs stades donc plusieurs possibilités, sont à préciser par le club qui reçoit.

Pour le goûter, le club hôte achète et prépare une collation par enfant. Le montant ne doit pas dépasser 0.70 € / enfant (une brique de jus d'orange et un « Pitch »).

Pensez à établir une facture que vous enverrez au District pour remboursement, sur la base du nombre d'enfants réellement présents.

Bilan :

Merci de compléter et de renvoyer les « Feuilles de match » et la « Fiche Bilan » pour le suivi de la journée.

FORMAT :

U7 : 2 activités (40min)

**FestiFoot
ou Match**
(10')

Atelier PEF
(10')
Question pour les
petits champions

FestiFoot ou Match (20')

U9 : 2 activités (50min)

**FestiFoot
ou Match**
(10')

Atelier PEF
(10')
Question pour
les petits
champions

FestiFoot ou Match (30')

Pour les 2 catégories, **pas de changement de terrain** en fonction des activités.


FestiFoot


Principes de bases :


- Constituez des équipes de **2 joueurs**(ses) pour les **U9** et **3 joueurs**(ses) pour les **U7**
- Les matches durent **2 minutes** maximum, l'éducateur siffle le début et la fin des matchs pour tous les terrains.
- Pour marquer, le ballon doit passer **dans le but**
- A l'issue de chaque rencontre, **l'équipe victorieuse monte de niveau** (ex : N3 vers N2) et **l'équipe perdante descend de niveau** (ex : L2 vers National)
- Précision : l'équipe qui gagne sur le terrain Ligue des champions ou qui perd sur le terrain Régional 1 **reste en place**
- En cas d'égalité** à l'issue d'un match, deux possibilités :
 - La première équipe à avoir marqué, monte
 - En cas de 0-0, l'équipe qui était montée continue de monter. S'il y a 0-0 à la première rotation, tirage au sort pour déterminer le vainqueur
- Si vous avez **beaucoup d'enfants**, vous avez la possibilité de mettre des équipes au **repos** entre chaque terrain. Les équipes enchaîneront ainsi un temps de jeu et un temps de récupération
- Pour la **gestion des chasubles**, le plus simple est que chaque enfant est le maillot du club et on attribue des chasubles individuelles à chaque enfant. En fonction de l'équipe en face, l'autre équipe garde ou non sa chasuble



Besoins en matériel
par ½ terrain :

 : 36

 : 24

 : 6

Durée totale :

2x10 min en U6-U7

3x10 min en U8-U9

U7



U9

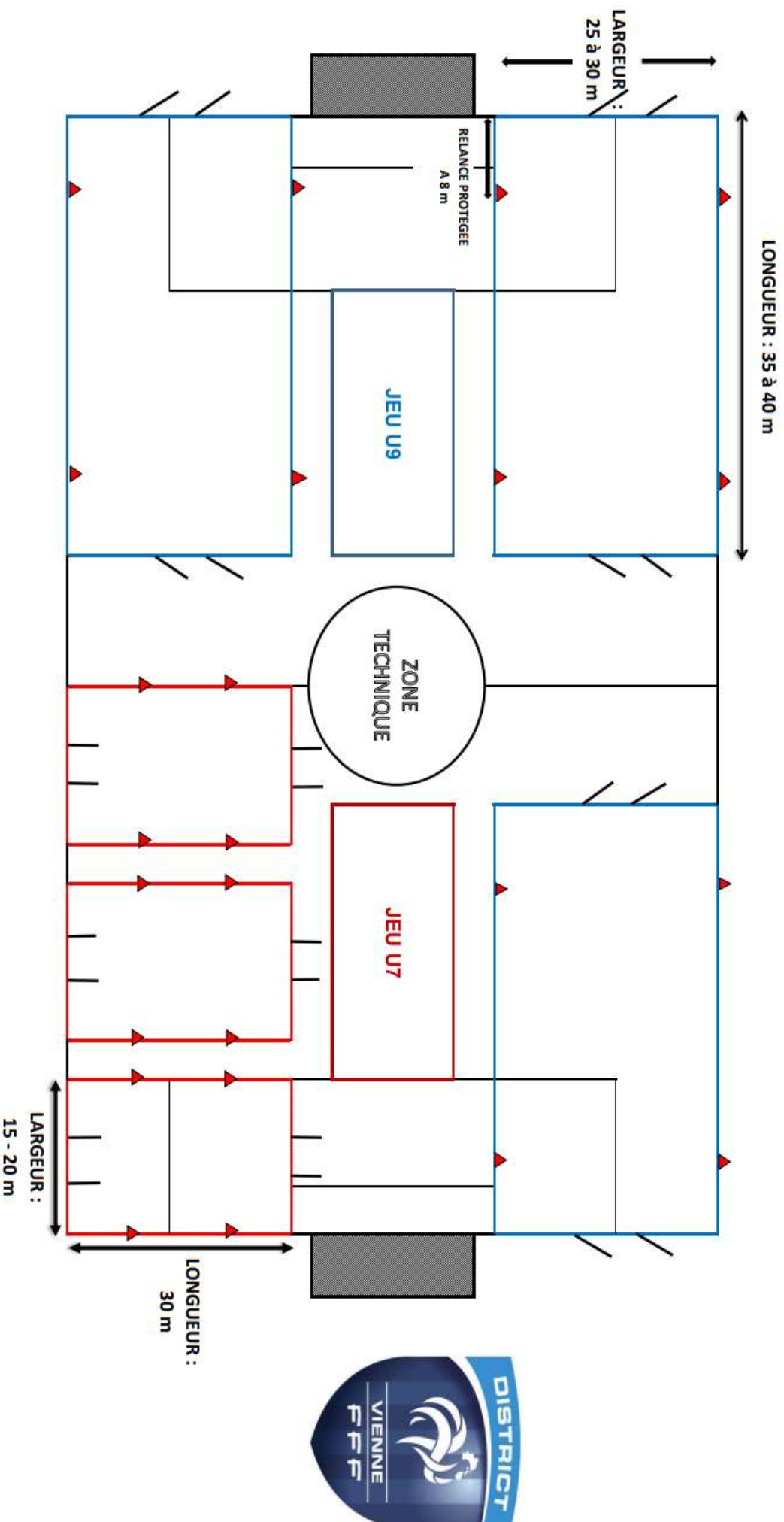
- 🏆 Objectif : apprendre en jouant !
- 🏆 Utiliser les terrains du Festifoot, les enfants restent sur leur terrain
- 🏆 Ce jeu se fait entre 2 périodes de Festifoot
- 🏆 La ligne à gauche correspond au VRAI, celle de droite au FAUX
- 🏆 L'éducateur pose les questions à l'ensemble des joueurs (ses)
- 🏆 En fonction de leur réponse, les joueurs(es) se rendent vers la ligne correspondante (VRAI ou FAUX)
- 🏆 Possibilité d'attribuer 1 point par bonne réponse
- 🏆 Pensez à démontrer et expliquer les réponses

Durée totale :
2 x 10 min

PEF

	Questions «VRAI» «FAUX»	Vrai	Faux
1	La touche s'effectue avec les mains		X
2	En cette période particulière, je peux échanger mon chasuble avec un copain		X
3	Lors d'une touche, je peux entrer en conduite de balle sur le terrain	X	
4	Je peux boire dans la gourde d'un copain		X
5	Je peux rentrer dans la surface adverse quand le gardien a le ballon (Relance protégée)		X
6	Le gardien peut dégager au pied sans que le ballon touche le sol (de volée)		X
7	Je ne dois pas toucher le matériel d'entraînement à la main, seuls les éducateurs peuvent le faire	X	
8	Je peux tirer directement au but sur une touche		X
9	Je dois porter le masque durant l'entraînement		X
10	Dès qu'une équipe marque un but, l'équipe adverse doit reprendre le jeu par un engagement au milieu du terrain	X	
11	Je dois prévenir mon éducateur si je ne peux pas venir à un entraînement ou plateau	X	
12 à vous de trouver des questions !		

MISE EN PLACE DE TERRAINS U7 ET U9 POUR UN PLATEAU



RAPPELS

Les U7 jouent à **4 contre 4** : 40 minutes au total (30 min Rencontres - 10 min Ateliers) **Limiter le nombre de remplaçants**

Les U9 jouent à **5 contre 5** : 50 minutes au total (40 min Rencontres - 10 min Ateliers) **Limiter le nombre de remplaçants**

Ballon **T3**, Les dimensions des buts sont de **4 x 1,5 mètres**, Mise en place de plots dans les coins pour visualiser les dimensions du terrain

Relance du gardien à la main ou au pied sur ballon au sol, **Zone du gardien** et **Relance protégée** situées à 8 mètres, **Touché** au pied sur passe ou conduite de balle



COMMISSION des JEUNES

Journée Accueil U7 et U9 - Samedi 28 Septembre 2019

FICHE INSCRIPTION par CLUB

Nom du CLUB :

Nom - Prénom du Responsable :

Nombre	NOM	Prénom	Fille / Garçon	Club appartenance (si entente)
1				
2				
3				
4				
5				
6				
7				
8				
9				
10				
11				
12				
13				
14				

FEUILLE à retourner OBLIGATOIREMENT
au siège du DISTRICT de FOOTBALL de la VIENNE



FOOTBALL d'ANIMATION

Journée Accueil U7 et U9

à

Samedi 25 Septembre 2021

PLATEAU à 3 EQUIPES

- Equipe A :
- Equipe B :
- Equipe C :

Ordre des rencontres :

	<i>Nom de l'équipe</i>	<i>Nom de l'équipe</i>
Match n°1 : A contre B		
Match n°2 : B contre C		
Match n°3 : A contre C		

INFORMATIONS GENERALES

Règles de jeu :

	U6 – U7	U8 – U9
Forme de Pratique	3 x 3 ou 4 x 4	5 x 5
Dimensions du Terrain	25x15 ou 30x20	40 x 30
Dimensions des Buts	4m x 1,50m	4m x 1,50m
Taille du Ballon	Taille 3	Taille 3 ou 4
Organisation	Plateau + 1 Jeu	Plateau + 1 Jeu
Temps de Jeu	4 x 8 min + Jeu	4 x 10 min + Jeu

TOUCHE : Remise en jeu effectuée sur une passe au sol ou en conduite de balle.

OBLIGATION : Chaque jeune doit participer au minimum à la moitié du temps de jeu.



FOOTBALL d'ANIMATION

Journée Accueil U7 et U9

à

Samedi 25 Septembre 2021

PLATEAU à 4 EQUIPES

Nom de l'équipe A	
Nom de l'équipe B	
Nom de l'équipe C	
Nom de l'équipe D	

Ordre des rencontres :

	Equipe 1	Equipe 2
Match 1	A	B
Match 2	C	D
Match 3	A	C
Match 4	B	D
Match 5	A	D
Match 6	B	C

INFORMATIONS GENERALES

Règles de jeu :

	U6 – U7	U8 – U9
Forme de Pratique	3 x 3 ou 4 x 4	5 x 5
Dimensions du Terrain	25x15 ou 30x20	40 x 30
Dimensions des Buts	4m x 1,50m	4m x 1,50m
Taille du Ballon	Taille 3	Taille 3 ou 4
Organisation	Plateau + 1 Jeu	Plateau + 1 Jeu
Temps de Jeu	3 x 10 min + Jeu	3 x 13 min + Jeu

TOUCHE : Remise en jeu effectuée sur une passe au sol ou en conduite de balle.

OBLIGATION : Chaque jeune doit participer au minimum à la moitié du temps de jeu.



Journée Accueil U7 et U9

à

Samedi 25 Septembre 2021

PLATEAU à 5 EQUIPES

Nom de l'équipe A	
Nom de l'équipe B	
Nom de l'équipe C	
Nom de l'équipe D	
Nom de l'équipe E	

Ordre des rencontres :

	Equipe 1	Equipe 2
Match 1	A	B
Match 2	C	D
Match 3	A	E
Match 4	B	C
Match 5	D	E
Match 6	A	C
Match 7	B	D
Match 8	C	E
Match 9	A	D
Match 10	B	E

INFORMATIONS GENERALES

Règles de jeu :

	U6 – U7	U8 – U9
Forme de Pratique	3 x 3 ou 4 x 4	5 x 5
Dimensions du Terrain	25x15 ou 30x20	40 x 30
Dimensions des Buts	4m x 1,50m	4m x 1,50m
Taille du Ballon	Taille 3	Taille 3 ou 4
Organisation	Plateau + 1 Jeu	Plateau + 1 Jeu
Temps de Jeu	4 x 8 min + Jeu	4 x 10 min + Jeu

TOUCHE : Remise en jeu effectuée sur une passe au sol ou en conduite de balle.

OBLIGATION : Chaque jeune doit participer au minimum à la moitié du temps de jeu.



COMMISSION des JEUNES

JOURNEE ACCUEIL U7 et U9

Samedi 25 Septembre 2021

FICHE RECAPITULATIVE

NOM des CLUBS présents	Nombre d'équipe(s)	Nombre de licenciés
1		
2		
3		
4		
5		
6		
7		
8		
9		
10		
11		
12		
13		
<u>TOTAL</u>		

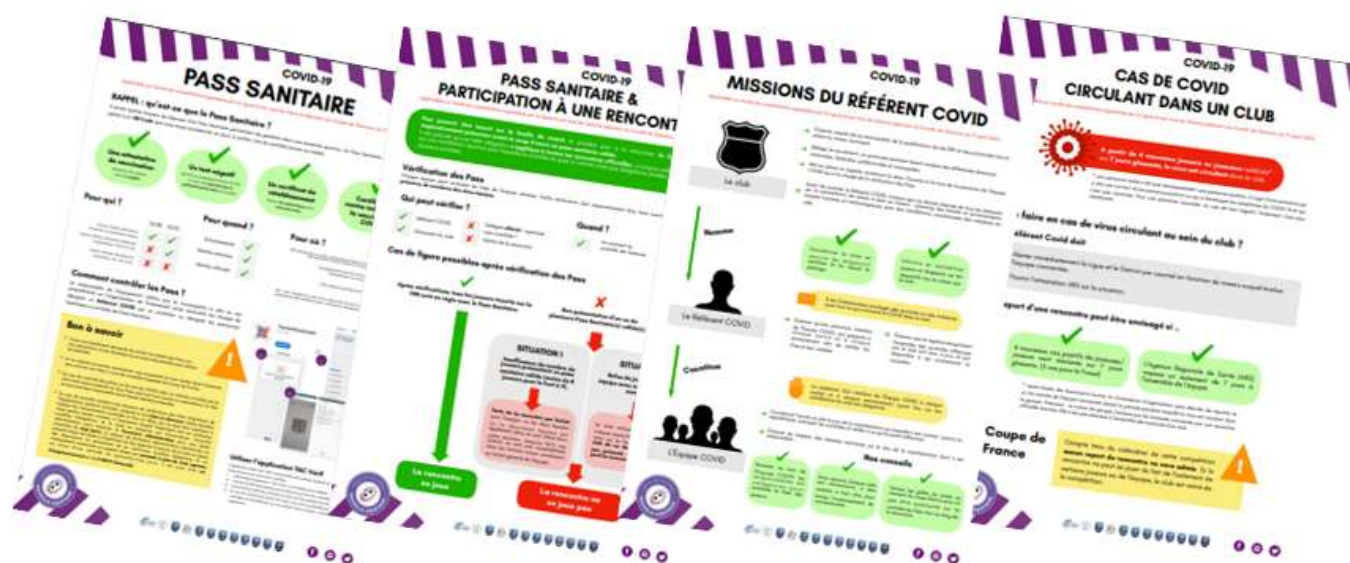
FEUILLE à retourner OBLIGATOIREMENT
au siège du DISTRICT de FOOTBALL de la VIENNE

QUELQUES REGLES COVID A NE PAS OUBLIER

Le Pass Sanitaire :

- Application des mesures en cours, les règles et protocoles en vigueur s'appliquent (Sous réserve des décisions préfectorales)
- Prenez contact avec votre mairie pour connaître les règles particulières
- A partir du 1^{er} octobre 2021, le Pass Sanitaire sera obligatoire pour les enfants de 12 ans et +
- Pour les encadrants, privilégier le port du masque quand cela est possible
- Contrôler le Pass sanitaire de toutes personnes entrant dans l'enceinte sportive lorsque cela est possible (ERP close)
- Pour tout renseignement complémentaire, voir les fiches COVID de la LFNA

Les



Gestes Barrières :

- Limitier** l'accès aux **vestiaires**
- Laver** vous régulièrement **les mains**
- Utiliser des **gourdes personnelles**
- Décaler les horaires** de départ et d'arrivée des groupes