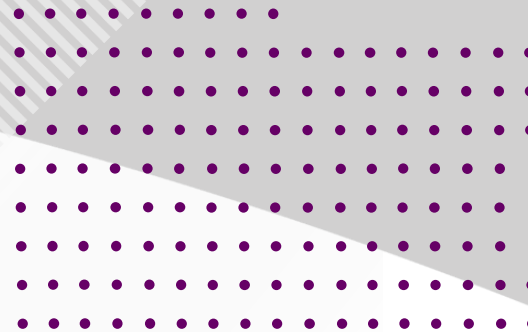


RESUME

MODIFICATIONS LOIS DU JEU *2020-2021*



RESUME DES PRINCIPALES MODIFICATIONS LOIS DU JEU 2020-2021



Loi 10 – issue du match

Pour la séance des tirs au but, les cartons jaunes et les rappels à l'ordre adressés pendant le match ne seront pas pris en compte.

Loi 11 – hors jeu

Une main intentionnelle commise par un défenseur sera considérée comme une action volontaire ➡ pas de hors jeu

Loi 12 – fautes et incorrections

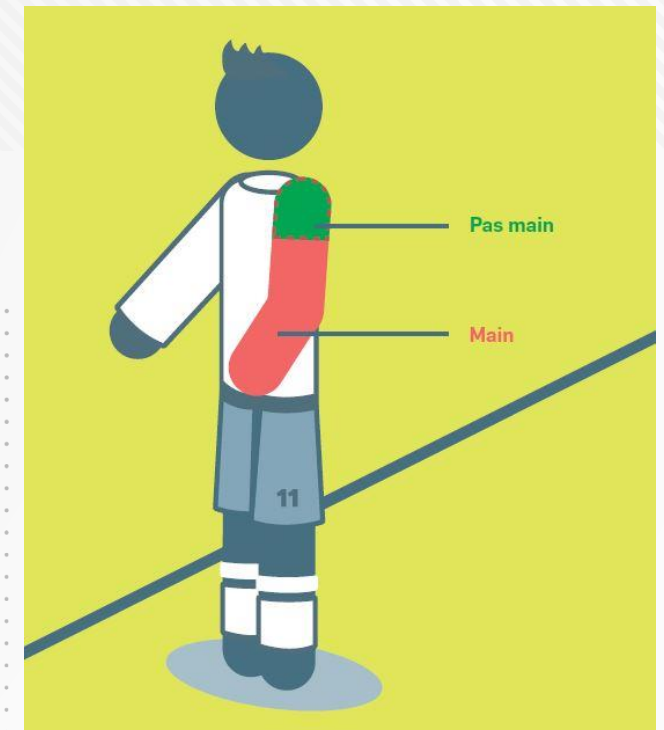
- Si le gardien touche une 2^{ème} fois « illégalement » le ballon, y compris de la main ou du bras, après la reprise du jeu (*coup franc, 6m ...*)
il recevra
 - un carton jaune en cas d'attaque prometteuse
 - un carton rouge en cas d'occasion de but manifeste

RESUME DES PRINCIPALES MODIFICATIONS LOIS DU JEU 2020-2021



Loi 12 – fautes et incorrections (suite)

- Si après une faute qui perturbe ou stoppe une attaque prometteuse, l'arbitre laisse l'avantage ou permet au coup franc d'être joué rapidement, il n'adressera pas de carton jaune au joueur fautif.
- Faute de mains en fonction du nouveau croquis →
- Une main « accidentelle » sera sanctionnée si elle survient IMMEDIATEMENT avant un but ou une occasion de but manifeste.
- Un joueur qui ne respecte pas la distance des 4 m sur une balle à terre recevra un carton jaune.





MODIFICATIONS LOIS DU JEU 2020-2021

Loi 14 – pénalty

- Si une infraction est commise par le gardien et qu'il ne touche pas le ballon, le PY ne sera pas retiré sauf si l'infraction a clairement perturbé le tireur.
- En cas d'infraction du gardien, il sera rappelé à l'ordre la 1^{ère} fois et recevra un carton jaune en cas de récidive.
- Si le tireur et le gardien commettent une infraction exactement au même moment, seul le tireur sera pénalisé

TABLEAU RECAPITULATIF INFRACTIONS - DECISIONS

Infractions	Résultat du penalty	
	BUT	Pas de BUT
Empiètement d'un joueur attaquant	À retirer	C.F.I.
Empiètement d'un joueur en défense	But	À retirer
Empiètement d'un joueur en défense et d'un joueur en attaque	À retirer	À retirer
Faute du gardien de but	But	1° - Pas arrêté = pas à retirer (sauf si le tireur a été perturbé) 2° - Arrêté = penalty à retirer (+ mise en garde pour le gardien – avertissement en cas de récidive(s))
Infractions simultanées du gardien et du tireur	C.F.I. + avertissement au tireur	C.F.I. + avertissement au tireur
Ballon botté vers l'arrière		C.F.I.
Feinte illégale		Avertissement au tireur et C.F.I.
Mauvais tireur		Avertissement pour le mauvais tireur et C.F.I.