

# DISTRICT DE LA VIENNE DE FOOTBALL



## Festival Foot U13 Pitch

Finale Départementale

2023/2024

Le 6 avril 2024

Complexe Sportif Municipal,

Le Grand Champ

86190 VOUILLE

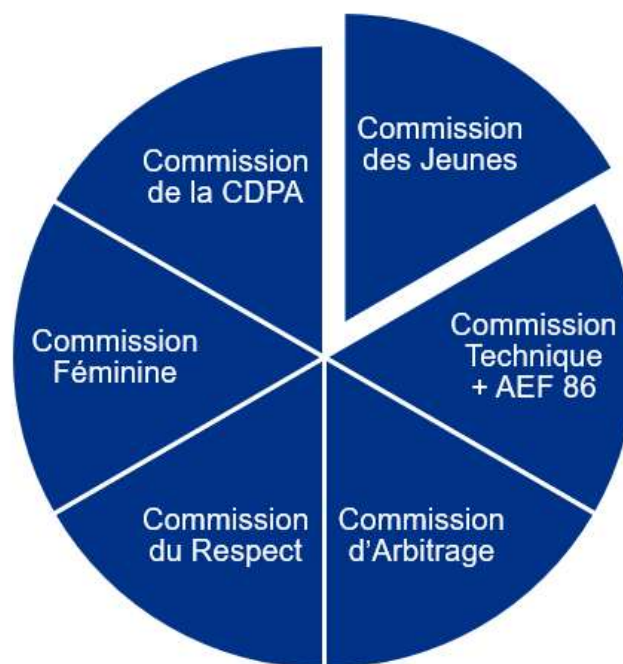


# PRESENTATION

Bienvenue à la phase Finale Départementale du Festival Foot U13 Pitch qui a lieu sur les installations de l'U.S. Vouillé et organisée par le Groupement de Jeunes SUD HAUT POITOU. Cette compétition se déroule de la façon suivante :



L'organisation de ce Festival se fait en étroite coopération entre les Commissions Départementales :



# MOT DU PRÉSIDENT DU DISTRICT DE LA VIENNE



Le samedi 6 avril 2024, les équipes U13 filles et garçons se rassembleront à VOUILLE pour une journée de football, empreinte de passion, célébrant l'esprit sportif, la joie de se retrouver et la convivialité. Les vainqueurs de cette journée auront la chance de se qualifier pour la Finale régionale qui se tiendra à Gujan Mestras.

Je souhaite exprimer ma reconnaissance à toutes celles et tous ceux qui ont contribué à l'organisation de cet évènement, en particulier à la Commission des Jeunes, sous la direction de Philippe BARRITAULT et Tony RICHARD, Conseiller Technique, ainsi qu'aux membres du District et aux nombreux bénévoles du Club de VOUILLE et du GJ SUD HAUT POITOU, qui ont activement participé à la mise en place et à l'animation de cette belle journée festive.

Cette occasion exceptionnelle nous permet également de mettre en lumière nos jeunes arbitres qui représentent les valeurs que nous soutenons et qui possèdent les qualités nécessaires pour devenir les défenseurs futurs du respect, de l'éthique sportive et de la cohésion sociale.

Je partage l'enthousiasme général pour la promotion des valeurs éducatives et éthiques à travers la participation des jeunes sur les terrains de VOUILLE. Je suis convaincu que cette journée aura un impact positif sur l'ensemble du football amateur dans la Vienne.

Je souhaite exprimer ma sincère gratitude aux Présidents du Club de VOUILLE et du GJ SUD HAUT POITOU ainsi qu'à leurs équipes pour leur remarquable organisation de cette journée festive.

Je souhaite à tous les participants une journée merveilleuse, remplie de joie et de plaisir, et bonne chance aux équipes qualifiées pour la finale régionale.

Stéphane BASQ  
Président du District de la Vienne de Football

# MOT DE M LE MAIRE DE VOUILLE



Ce samedi 6 avril, la commune de Vouillé est très heureuse d'accueillir les finales départementales de foot U13, organisées par le District de la Vienne de football et l'US Vouillé.

Pour ces rencontres, nous souhaitons la bienvenue à tous les jeunes des 16 équipes masculines et 8 équipes féminines, ainsi qu'à leurs accompagnateurs-trices.

C'est un honneur pour notre commune, fière de ses labels Terre de Jeux 2024 et Aquitaine Sport pour Tous, de recevoir un tel événement sportif, porteur de valeurs fortes tel le respect, la solidarité, la tolérance mais aussi le plaisir, auxquelles nous sommes tous très attachés.

Je remercie vivement les organisateurs et tous les bénévoles pour leur engagement dans l'organisation de cette importante manifestation dédiée à la jeunesse.

Bonne chance à tous les participants.

Eric MARTIN  
Maire de Vouillé

# MOT DES PRÉSIDENTS

Chers footballeurs et chères footballeuses,

Nous sommes réunis ce jour pour célébrer nos jeunes joueurs et joueuses de la catégorie U13.

Le Groupement de Jeunes Sud Haut-Poitou est dans sa première année d'exercice, l'objet de notre Groupement est d'accompagner les jeunes de notre territoire dans la pratique du football et vers l'excellence.

Je remercie le District de la Vienne de Football, les communes qui nous accueillent et nous accompagnent sur le territoire du sud de la Communauté de Communes du Haut-Poitou, la Communauté de Communes du Haut-Poitou, nos jeunes licenciés et tous les bénévoles qui les encadrent.

Je vous souhaite de belles finales et au plaisir de vous retrouver autour des terrains de la Vienne.

Sportivement,  
Olivier Cruveillier



Chers amis, amoureux du ballon rond,

C'est une grande joie d'accueillir encore une fois à Vouillé les Finales départementales U13 du District de la Vienne.

Nos clubs ont beaucoup de difficultés à exister dans nos territoires ruraux, nous assistons à la disparition de nos clubs de village les uns après les autres.

C'est pourquoi, je salue la naissance du Groupement de Jeunes Sud Haut-Poitou qui à travers nous, accueille ces finales départementales.

Je salue la clairvoyance de mes collègues président de clubs qui forment le GJSHP, d'avoir mis de côté les guerres stériles de clocher et de mettre en avant la pratique du football dans nos villages.

Je remercie le District de la Vienne pour son accompagnement et sa grande disponibilité. La Communauté de Communes du Haut-Poitou, les Communes de Vouillé, Boivre, Quinçay, Latillé, Ayrion, Maillé et Chalandray pour leur soutien financier, la mise à disposition des installations, l'entretien des terrains et bien plus encore.

Je finirai en remerciant nos nombreux bénévoles qui se dévouent sans compter et qui sans quoi rien ne serait possible.

Bravo à nos féminines qui pour leur première année participent aux finales départementales

Merci les amis,

Sportivement.  
Aganaye Faïz



# LISTE DES CLUBS QUALIFIÉS

<p>FESTIVAL FOOT U13F PITCH BUXEROLLES/POITIERS ASAC</p>  	<p>FESTIVAL FOOT U13F PITCH NIEUIL L'ESPOIR</p> 
<p>FESTIVAL FOOT U13F PITCH LA CHAPELLE BATON</p> 	<p>FESTIVAL FOOT U13F PITCH GJ VVM CHAUVIGNY</p> 
<p>FESTIVAL FOOT U13F PITCH LUSIGNAN</p> 	<p>FESTIVAL FOOT U13F PITCH GJ SUD HAUT POITOU</p> 
<p>FESTIVAL FOOT U13F PITCH LOUDUN</p> 	<p>FESTIVAL FOOT U13F PITCH CHATELLERAULT SO</p> 

<p>FESTIVAL FOOT U13 PITCH ASM</p> 	<p>FESTIVAL FOOT U13 PITCH COUSSAY/SOC/PLEUMARTIN</p>   	<p>FESTIVAL FOOT U13 PITCH GJ ESPOIR SUD POITIERS</p> 	<p>FESTIVAL FOOT U13 PITCH GJ VAL DE VONNE</p> 
<p>FESTIVAL FOOT U13 PITCH CHATELLERAULT SO</p> 	<p>FESTIVAL FOOT U13 PITCH POITIERS ASAC</p> 	<p>FESTIVAL FOOT U13 PITCH POITIERS 3 CITÉS</p> 	<p>FESTIVAL FOOT U13 PITCH BUXEROLLES</p> 
<p>FESTIVAL FOOT U13 PITCH LOUDUN</p> 	<p>FESTIVAL FOOT U13 PITCH NEUVILLE</p> 	<p>FESTIVAL FOOT U13 PITCH JAUNAY-MARIGNY</p> 	<p>FESTIVAL FOOT U13 PITCH STADE POITEVIN</p> 
<p>FESTIVAL FOOT U13 PITCH MONTMORILLON</p> 	<p>FESTIVAL FOOT U13 PITCH GJ VVM CHAUVIGNY</p> 	<p>FESTIVAL FOOT U13 PITCH MIGNÉ-AUXANCES</p> 	<p>FESTIVAL FOOT U13 PITCH GJ 3 VALLÉES 86</p> 

# SOYONS PRETS

Le thème de la manifestation est :



Chaque équipe jouera ses rencontres sur les terrains nommés :



Marie Amélie

LE FUR



Teddy

RINER



Tony

ESTANGUET



Laura

FLESSEL

Des poubelles seront à votre disposition sur le site, merci également de prévoir des gourdes pour les joueur.se.s.

Le Festival Foot U13 Pitch a pour objet la promotion de l'esprit sportif.

Plaisir – Respect – Engagement – Tolérance - Solidarité



# ARBITRAGE des MATCHS



Dans la continuité des critères U13, le District de la Vienne de Football, sous l'impulsion de la F.F.F., met en place l'arbitrage à la touche par les jeunes.

Par avance merci pour l'implication que vous mettrez dans cette action.

*Le biathlon des lois du jeu peut être mis en place en amont de cette Finale (si ce n'est déjà fait), il peut se réaliser en collaboration entre l'éducateur de l'équipe et un arbitre (soit du club, soit à proximité).*

**Ainsi, le 6 avril, chaque match sera donc arbitré à la touche par un des joueurs remplaçants.**

Vous avez la possibilité de le changer à tout moment et il est inutile de vous rappeler que :

L'objectif n'est pas que ce soit le même enfant qui arbitre tous les matchs.

Ceux-ci seront aidés par un tuteur (dirigeant du District ou du club) qui les guidera dans les conditions données ci-dessous :

## Missions du TUTEUR :

- 1) Le tuteur N'EST PAS LÀ POUR ARBITRER, mais pour ACCOMPAGNER l'enfant dans son apprentissage des lois du jeu.
- 2) Le tuteur DOIT :
  - a. Assurer l'alignement de l'enfant ;
  - b. Encourager l'enfant à poursuivre ses efforts ;
  - c. Modifier la décision, uniquement sur un hors-jeu entraînant un but (dans la continuité de l'action) ;
  - d. Noter sur sa carte d'arbitrage les numéros des enfants qui remplissent le rôle d'assistant.
- 3) Le tuteur NE DOIT PAS :

Modifier les décisions sur les touches, 6m et corners, l'enfant est là pour apprendre.

Une information sera réalisée par la Commission Départementale d'Arbitrage à la fin des défis techniques auprès des joueurs et dirigeants dans le but d'expliquer les attentes et les bons gestes.



# LE PROGRAMME de la journée



## FINALE DEPARTEMENTALE FESTIVAL FOOT U13

SAMEDI 6 AVRIL 2024 à VOUILLE

ORGANISATION de la JOURNEE



HORAIRES	Arrivée des équipes + Vérification Licences		QUIZ P.E.F.		Vestiaires		TERRAINS DEFIS		PHOTO EQUIPE		MATCHS		REPAS
			Salle du Centre Socio - Cultuel		Terrain Annoaux	Terrain Flamme	Terrain Annoaux	Terrain Flamme	A côté de la tribune		Terrain Annoaux	Terrain Flamme	
8h30	Filles 1 à 4	Filles 5 à 8											
8h45	Garçons 1 à 4	Garçons 5 à 8	Filles 1 à 4	Filles 5 à 8									
9h00	Garçons 9 à 12	Garçons 13 à 16	Garçons 1 à 4	Garçons 5 à 8									
9h15	<b>BRIEFING EDUCATEURS A 9H15 AU PC ORGANISATION (CENTRE SOCIO CULTUREL)</b>												
			Garçons 9 à 12	Garçons 13 à 16	Filles 1 à 4	Filles 5 à 8							
9h30					Garçons 1 à 4	Garçons 5 à 8							
9h45					Garçons 9 à 12	Garçons 13 à 16	Filles 1 à 4	Filles 5 à 8					
10h00							Garçons 1 à 4	Garçons 5 à 8	Filles 1 à 4	Filles 5 à 8			
10h15							Garçons 9 à 12	Garçons 13 à 16	Garçons 1 à 4	Garçons 5 à 8			
10h30	<b>BRIEFING ARBITRES AVEC LES JOUEURS + EDUCATEURS (TERRAIN FLAMME)</b>												
10h45									Garçons 9 à 12	Garçons 13 à 16	Match 1 : GROUPE FILLES		
11h10											Match 1 : GROUPE GARÇONS		
11h35											Match 1 : GROUPE GARÇONS		
12h00											Match 2 : GROUPE FILLES		
12h25											Match 2 : GROUPE GARÇONS		
12h50											Match 2 : GROUPE GARÇONS		
<b>PAUSE MERIDIENNE</b>													
14h15											Match 3 : GROUPE FILLES		
14h40											Match 3 : GROUPE GARÇONS		
15h05											Match 3 : GROUPE GARÇONS		
15h30											Match 4 : GROUPE FILLES		
15h55											Match 4 : GROUPE GARÇONS		
16h20											Match 4 : GROUPE GARÇONS		
16h45											Match 5 : GROUPE FILLES		
17h10											Match 5 : GROUPE GARÇONS		
17h55											Match 5 : GROUPE GARÇONS		
18h00	<b>REMISE DES RECOMPENSES</b>												

Le District de la Vienne rappelle que la présence de l'ensemble des joueurs et joueuses est **obligatoire** jusqu'à la fin de la remise de récompenses de l'évènement

## PROGRAMME DE LA JOURNEE

Arrivée et vérification des Licences

8h30

Fillles
NIEUIL L'ESPOIR JS
US LA CHAPELLE BATON
USM LUSIGNAN
SO CHATELLERAULT
BUXEROLLES - ASAC
GJ SUD HAUT POITOU
FC LOUDUN
GJ VVM CHAUVIGNY

PUIS

8h45

Garçons
FC ASM
POITIERS ASAC
US JAUNAY MARGINY
STADE POITEVIN FC
SO CHATELLERAULT
UES MONTMORILLON
GJ ESPOIR SUD POITIERS
NEUVILLE HP

PUIS

9h00

Garçons
ES BUXEROLLES
FC LOUDUN
ES POITIERS 3 CITES
GJ VVM CHAUVIGNY
GJ 3 VALLEES 86
ENT COUSSAY - SOC PLEU
US MIGNE AUXANCES
GJ VAL DE VONNE

PUIS

8h45

PEF QUIZ
----------

PUIS

9h00

PEF QUIZ
----------

PUIS

9h15

PEF QUIZ
----------

PUIS

9h15

VESTIAIRES
Mise en tenue

PUIS

9h30

VESTIAIRES
Mise en tenue

PUIS

9h45

VESTIAIRES
Mise en tenue

PUIS

9h45

Défis Techniques	
<b>TERRAIN ANNEAUX</b>	<b>TERRAIN FLAMME</b>
NIEUIL L'ESPOIR JS	BUXEROLLES - ASAC
US LA CHAPELLE BATON	GJ SUD HAUT POITOU
USM LUSIGNAN	FC LOUDUN
SO CHATELLERAULT	GJ VVM CHAUVIGNY

10h00

Défis Techniques	
<b>TERRAIN ANNEAUX</b>	<b>TERRAIN FLAMME</b>
FC ASM	SO CHATELLERAULT
POITIERS ASAC	UES MONTMORILLON
US JAUNAY MARGINY	GJ ESPOIR SUD POITIERS
STADE POITEVIN FC	NEUVILLE HP

10h15

Défis Techniques	
<b>TERRAIN ANNEAUX</b>	<b>TERRAIN FLAMME</b>
ES BUXEROLLES	GJ 3 VALLEES 86
FC LOUDUN	ENT COUSSAY - SOC PLEU
ES POITIERS 3 CITES	US MIGNE AUXANCES
GJ VVM CHAUVIGNY	GJ VAL DE VONNE

PUIS

10h30 : BRIEFING ARBITRES AVEC LES JOUEURS + EDUCATEURS (TERRAIN FLAMME)

PUIS

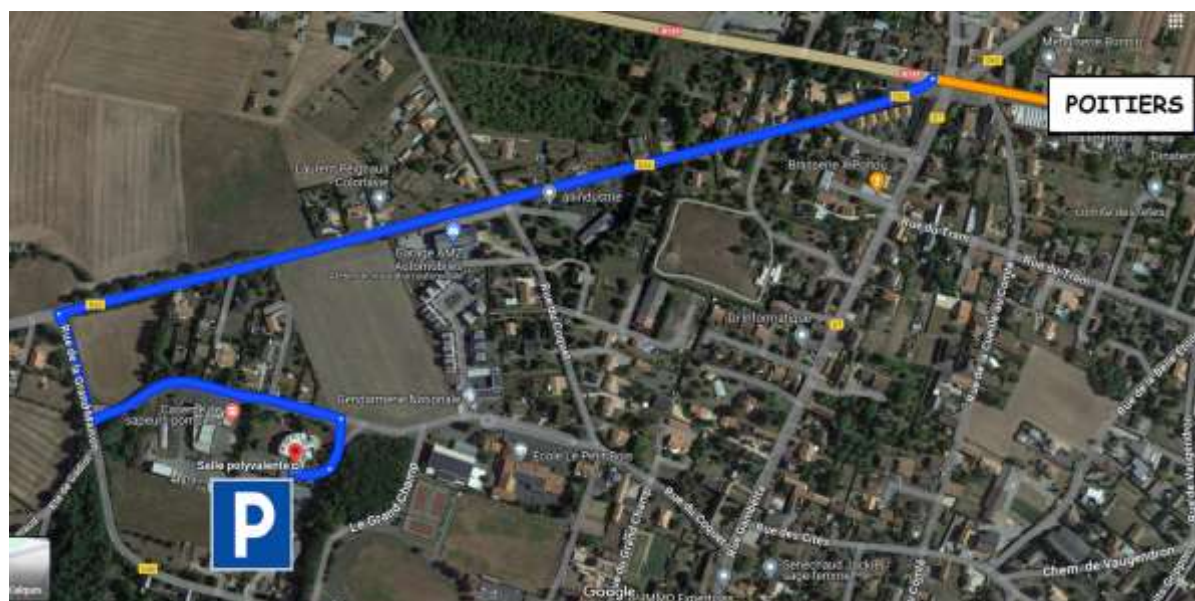
1ère rencontre

Heure	Terrain	Equipe 1	Equipe 2
10h45	L. FLESSEL	NIEUIL L'ESPOIR JS	US LA CHAPELLE BATON
10h45	T. ESTANGUET	USM LUSIGNAN	SO CHATELLERAULT
10h45	T. RINER	BUXEROLLES - ASAC	GJ SUD HAUT POITOU
10h45	M.A. LE FUR	FC LOUDUN	GJ VVM CHAUVIGNY

11h10	L. FLESSEL	FC ASM	POITIERS ASAC
11h10	T. ESTANGUET	US JAUNAY MARGINY	STADE POITEVIN FC
11h10	T. RINER	SO CHATELLERAULT	UES MONTMORILLON
11h10	M.A. LE FUR	GJ ESPOIR SUD POITIERS	NEUVILLE HP

11h35	L. FLESSEL	ES BUXEROLLES	FC LOUDUN
11h35	T. ESTANGUET	ES POITIERS 3 CITES	GJ VVM CHAUVIGNY
11h35	T. RINER	GJ 3 VALLEES 86	ENT COUSSAY - SOC PLEU
11h35	M.A. LE FUR	US MIGNE AUXANCES	GJ VAL DE VONNE

# LE COMPLEXE SPORTIF



## Une restauration sur place sera possible :

Grillades, frites et boissons en vente à l'unité (achat de tickets sur place)

### Restauration / Buvette

<b>Snack</b>	<b>2,50€</b>
<i>Frites, sandwich steak haché, sandwich saucisse ou merguez</i>	
<b>Boissons</b>	
<i>Bière pression, sodas</i>	<b>2,50€</b>
<i>Bouteille d'eau (50cl)</i>	<b>1€</b>
<i>Café</i>	<b>1€</b>
<b>Barres chocolatée / confiseries</b>	<b>1€</b>
<b>Consigne gobelet</b>	<b>1€</b>



Rencontres

## « CARTON VERT »

Comme tous les ans, le carton vert sera mis en place tout au long de cette journée :



Objectif :

Encourager et valoriser les attitudes positives des joueurs et joueuses sur le terrain.

Mise en place :

Possibilité d'avoir un carton vert par match et par équipe s'il y a un comportement qui le mérite.

Un observateur sera désigné sur chaque rencontre.

Valorisation :

A l'issue du match, si un ou deux cartons verts doivent être remis, la remise se fait sur le bord du terrain, derrière les bancs de touche, en présence des joueurs et éducateurs, avec explication des valeurs mises en avant.

**Critères d'observation :**

Attitude + en lien avec l'une des 5 valeurs de la FFF

PLAISIR ; RESPECT ; ENGAGEMENT ; TOLERANCE ; SOLIDARITE

# Organisation générales – Phases départementale et régionale

## CONDITIONS DE PARTICIPATION

### Article 1 – Composition des groupes et système de l'épreuve

Les équipes qualifiées ont été réparties en **1 groupe de 8 équipes pour les filles** et **1 groupe de 16 équipes pour les garçons**. Elles seront opposées selon la formule de compétition dite « Echiquier », et nommées **filles** et **garçons**. À la suite du tirage au sort du 21/03/24, les premières oppositions sont :

#### GRUPE FILLES

Equipes	
NIEUIL L'ESPOIR JS	US LA CHAPELLE BATON
USM LUSIGNAN	SO CHATELLERAULT
ES BUXEROLLES / ASAC POITIERS	GJ SUD HAUT POITOU
FC LOUDUN	GJ VVM CHAUVIGNY

#### GRUPE GARCONS

Equipes	
FC ASM	ASAC POITIERS
US JAUNAY MARIGNY	STADE POITEVIN FC
SO CHATELLERAULT	UES MONTMORILLON
GJ ESPOIR SUD POITIERS	NEUVILLE HAUT POITOU
ES BUXEROLLES	FC LOUDUN
ES POITIERS 3 CITES	GJ VVM CHAUVIGNY
GJ 3 VALLEES 86	Ent. COUSSAY / SOC / PLEUMARTIN
US MIGNE AUXANCES	GJ VAL DE VONNE

Pour la suite, à partir du 2<sup>ème</sup> match, ainsi que pour le 3<sup>ème</sup>, 4<sup>ème</sup> et 5<sup>ème</sup> match, l'ordre des rencontres, de chaque groupe, est déterminé par les résultats et le classement des rencontres précédentes, donc :

1<sup>er</sup> contre 2<sup>ème</sup> / 3<sup>ème</sup> contre 4<sup>ème</sup> / 5<sup>ème</sup> contre 6<sup>ème</sup> / 7<sup>ème</sup> contre 8<sup>ème</sup> ... 15<sup>ème</sup> contre 16<sup>ème</sup>

*Aucune équipe ne rencontre deux fois le même adversaire.*

*Le cas échéant, elle rencontrera l'équipe suivante au classement.*



## Article 2 – Compositions des équipes

Les équipes doivent être composées au maximum de 12 joueurs ou joueuses : 8 titulaires et 4 remplaçants(es) licenciés(es) à la F.F.F., licence enregistrée au nom du club au plus tard le 31 janvier 2024.

PHASE DÉPARTEMENTALE	
GARÇONS	12 joueurs Cat. U14F/U13/U12/U11 (3 max) 1 absence justifiée maxi pour qualification phase régionale Justificatifs datant de moins de 3 jours
PHASE DÉPARTEMENTALE	
FILLES	12 joueuses Cat. U13F/U12F/U11F (3 max) 3 absences justifiées maxi pour qualification phase régionale

\*Absence justifiée : effectif complet, certificat médical datant de moins de 3 jours, sans autre joueur(se), événement exceptionnel. Le Comité d'organisation statuera sur la justification des absences.

Il est rappelé que les joueurs et joueuses ne peuvent participer à l'épreuve que pour un seul club ou entente. Les ententes sont autorisées et doivent être déclarées puis validées en début de saison par le Comité Directeur de District ou de Ligue.

Les joueurs (ses) doivent être qualifiés dans leur club au plus tard le 31 janvier 2024.

Possibilité de faire jouer au maximum 4 joueurs ou joueuses mutés par équipe, dont 1 hors période (article 160 des RG de la FFF). Pour rappel, trois U11 et aucun(e) U10 sont autorisé(e)s à participer à cette finale.

*Rappel de l'article 1 du règlement de la FFF, qui interdit « tout port de signe ou tenue manifestant ostensiblement une appartenance politique, philosophique, religieuse ou syndicale ».*

## Article 3 – Classements

Les vainqueurs du Festival Foot U13 Pitch phase Départementale (1 équipes garçons et 1 équipe filles) seront ceux qui auront cumulé le plus grand nombre de points sur les 5 épreuves (rencontres, défi conduite, défi jonglage, quiz règles de jeu, quiz règles de vie).

En cas d'égalité finale, entre 2 ou plusieurs équipes, elles seront départagées par le Défi Jonglage au 10<sup>ème</sup> de seconde puis la différence de buts sur les rencontres de la journée.

- L'organisation des épreuves se fera de la manière suivante :

<p>Formule échiquier – 1 groupe</p> <p><b>Phases départementales et régionales</b>          G : 1 groupe de 16 équipes          F : 1 groupe de 8 équipes</p> <p>5 rencontres de 14' (plus pause coaching de 2').</p>	<p>1 défi « conduite »          1 défi « jonglage »</p> <p><b>Phases départementales, régionales et nationale</b>          1 passage par joueur(se) : si moins de 12 joueurs(ses), tirage au sort pour un passage supplémentaire d'un ou plusieurs joueurs(ses) de l'équipe.</p>	<p>1 quiz « règles de vie »          1 quiz « règles de jeu »</p> <p><b>Phases départementales et régionales</b>          5 questions/joueur(se)</p>
---	--	--

- Attribution des points :

Matches	Défi Conduite	Défi Jonglage	Quiz Règles de vie	Quiz Règles de jeu
/ 192 points + bonus offensif ( 48 points)	/ 60 points	/ 60 points	/ 60 points	/ 60 points
<p><b>Phases départementale</b></p> <p>Attribution des points en fonction des victoires, nuls et défaites majorés d'un bonus offensif à partir de 2 buts marqués par rencontre. Tirage au sort pour la 1ère rencontre.</p> <p>Ordonnancement des matchs suivants : si égalité de points au classement, départage avec le Défi Conduite (au 10ème de seconde), puis tirage au sort.</p> <p>Victoire : 48 points          Nul : 24 points          Défaite : 12 points          Bonus offensif : 12 points</p>	<p><b>Toutes phases</b></p> <p>Attribution des points en fonction d'un barème.</p> <p>Le barème est généré par le logiciel dédié à l'opération.</p> <p>Il est construit en fonction de la moyenne des temps du défi</p> <p>La meilleure performance aura 60 pts et les équipes les moins bien classées auront un minimum de 5 points.</p>	<p><b>Toutes phases</b></p> <p>Attribution des points en fonction d'un barème.</p> <p>Le barème est généré par le logiciel dédié à l'opération.</p> <p>Il est construit en fonction de la moyenne des temps du défi</p> <p>La meilleure performance aura 60 pts et les équipes les moins bien classées auront un minimum de 5 points.</p>	<p><b>Phases départementale</b></p> <p>1 point par bonne réponse/joueur(se)</p> <p><b>Phase régionale</b></p> <p>1 point par bonne réponse/joueur(se)</p> <p>Si moins de 12 joueur(ses), 0 point par joueur(ses) manquants</p> <p><b>Phase nationale</b></p> <p>0,5 point par bonne réponse/joueur(se)</p> <p>Total des points cumulés pour l'équipe :</p> <p>Si moins de 12 joueur(ses), 0 point par joueur(ses) manquants</p>	<p><b>Phases départementale</b></p> <p>1 point par bonne réponse/joueur(se)</p> <p><b>Phase régionale</b></p> <p>1 point par bonne réponse/joueur(se)</p> <p>Si moins de 12 joueur(ses), 0 point par joueur(ses) manquants</p> <p><b>Phase nationale</b></p> <p>0,5 point par bonne réponse/joueur(se)</p> <p>Total des points cumulés pour l'équipe :</p> <p>Si moins de 12 joueur(ses), 0 point par joueur(ses) manquants</p>



#### Article 4 – Durée des rencontres

Les matches se jouent en une période de 14 minutes (pause coaching unique de 2 min par éducateur, quand il le souhaite, dont changement d'arbitre à la touche) pour les garçons et les filles.

#### Article 5 – Feuille de match (jointe dans le mail)



La feuille est à retourner au District **au maximum** le mardi 2 avril 2024 avant 12h pour vérification.

Le jour de la finale une dernière vérification des licences sera réalisée via « Footcompagnon » ou avec un listing imprimé comportant les photos des joueurs et/ou joueuses.

#### Article 6 – Discipline

La Commission d'organisation sera chargée de régler tous les litiges et inconvenances.

Tout joueur ou joueuse exclu(e) lors d'une rencontre ne pourra pas participer, au minimum, à la rencontre suivante.

#### Article 7 – Dispositions complémentaires

Tous les cas non prévus seront réglés sur place par la Commission d'Organisation, dont les décisions seront sans appel.

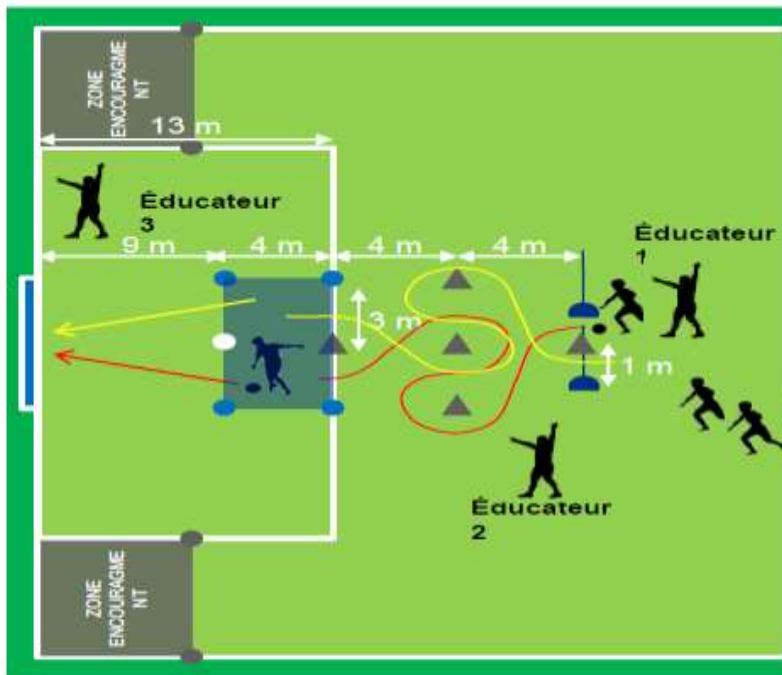
*Le suivi de la journée pourra se faire via une application dédiée, disponible le jour de la Finale en scannant le QR Code*

Les équipes classées 1<sup>ère</sup> chez les garçons et 1<sup>ère</sup> chez les filles seront invités par la L.F.N.A pour participer à la **finale régionale**, qui se déroulera les **27 et 28 avril 2024 à Gujan-Mestras (33)**.

## Défis techniques

# DESCRIPTIFS DES ATELIERS

### PHASE DEPARTEMENTALE – DEFIS CONDUITE



Objectif :

Réaliser le meilleur temps possible en relais de 12 joueurs(ses).

Déroulé de l'atelier :

Chaque joueur(se) doit réaliser une conduite de balle pour arriver dans la zone de frappe et effectuer un tir afin d'atteindre une des cibles de la bâche. Le côté de départ est au choix. Le chronomètre démarre quand le 1er joueur débute la conduite de balle (passage de la ligne) et il s'arrête au moment du tir du dernier joueur. Le départ du joueur suivant est déclenché au moment de la frappe sur le ballon du précédent (l'éducateur lâche l'épaule du joueur). Une fois le passage terminé, le joueur doit se diriger en zone d'encouragement. Un joueur qui ne respecte pas le circuit doit revenir à l'endroit de l'irrégularité pour continuer le slalom. Si le tir est déclenché après passage du mauvais côté du dernier cône, pas de bonus possible.

#### Légende

	départ gaucher		zone de frappe
	départ droitier		zone d'encouragement

#### Temps bonus :

Si cible atteinte = -3 sec cible basse (1 rebond autorisé avant la cible) ou -10 sec cible haute sur le temps total. Pas de bonus si le tir est déclenché à l'extérieur de la zone de frappe.

#### Éducateurs :

Educ.1 : gestion des départs (tenir par l'épaule le joueur en attente) et chronométrage

Educ.2 : gestion des passages (respect du circuit)

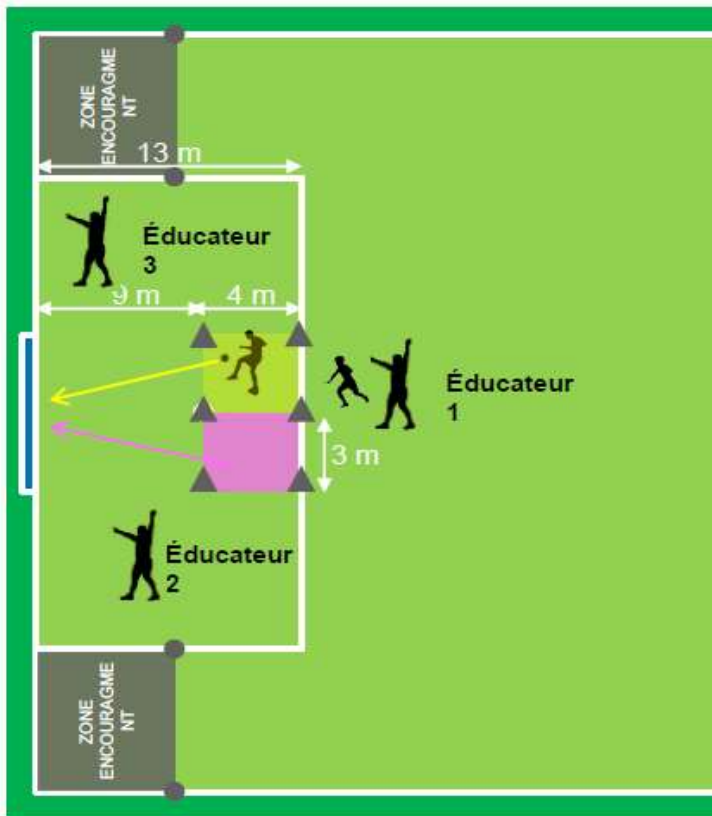
Educ.3 : prise de notes (comptabilisation des bonus, temps)

gestion des ballons et des joueurs après le tir

#### Si moins de 12 joueurs(ses):

Tirage au sort sur le terrain au sein de l'équipe pour compléter le nombre de joueurs manquants afin d'arriver à 12 passages. Celui qui passe 2 fois, commence le relais et le termine.

## PHASE DEPARTEMENTALE – DEFIS JONGLAGE



### Objectif

Réaliser le meilleur temps possible en relais de 12 joueurs(ses).

### Déroulé de l'atelier

Chaque joueur(se) doit réaliser des jonglages en statique (30 pour les garçons et 15 pour les filles) dans la zone prévue à cet effet (au choix) et enchaîner une frappe de volée ou au sol afin d'atteindre une des cibles de la bêche. L'entrée du joueur suivant dans la zone est déclenché au moment de la frappe sur le ballon du précédent (l'éducateur lâche l'épaule du joueur). Une fois le passage terminé, le joueur doit se diriger en zone d'encouragement. Le départ se fait balle au sol (ou à la main pour les filles), les 2 pieds sont autorisés (aucune surface de rattrapage), les jongles s'effectuent en posant le pied au sol avant chaque contact. Si 1 pied est posé à l'extérieur de la zone, les jonglages s'arrêtent.

### Légende

- Tir gaucher
- Tir droitier
- Zone de jonglage pour gaucher
- Zone de jonglage pour droitier
- Zone d'encouragement

### Malus

+ 2 sec par jonglage manquant (ex : 12 jongles au lieu de 30 = 18X2 sec.)

### Bonus but

(1 rebond maximum avant la bêche)

Si cible atteinte, de volée = - 10 sec.

Si cible atteinte, frappe au sol = - 3 sec.

Pas de bonus si le tir est déclenché à l'extérieur de la zone de frappe

### Éducateurs

Educ.1 : gestion des départs (tenir par l'épaule le joueur en attente) et chronométrage

Educ.2 : gestion des passages (comptage et respect du pied au sol entre chaque jongle)

Educ.3 : prise de notes (comptabilisation des malus et bonus, temps) gestion des ballons et des joueurs après le tir

### Si moins de 12 joueurs

Tirage au sort sur le terrain au sein de l'équipe pour compléter le nombre de joueurs manquants afin d'arriver à 12 passages : celui qui passe 2 fois, commence le relais et le termine.



Garçon ou filles		Phase	Départementale
Date	samedi 6 avril 2024	Lieu	Voullé
Couleur 1		Couleur 2	
Nom et Prénom Educateur		Portable :	

<u>Nom de l'équipe</u>	
------------------------	--

N° Maillot	NOM	PRENOM	Date de naissance	Catégorie	N° licence
1					
2					
3					
4					
5					
6					
7					
8					
9					
10					
11					
12					
13*					
14*					

FONCTION	NOM	PRENOM	Diplôme	N° licence
Educateur				
Adjoint				
Dirigeant				

\* Liste complémentaire en cas de blessure. Seulement 12 joueurs pourront participer à cette journée

Attention, les joueurs qui participeront effectivement aux rencontres ne pourront pas participer en équipe inférieur le week-end suivant si cette équipe ne joue pas.

« Je m'engage à respecter et à faire respecter auprès de mon encadrement; de mes joueurs(ses) et leurs parents les valeurs de la FFF : Plaisir, Respect, Engagement, Tolérance, Solidarité. »

<u>Signature de l'éducateur</u>
---------------------------------