

La rentrée du foot U11

Le 18 septembre 2021



Renseigne-toi auprès du club le plus proche de chez toi et sur FFF.FR



LA PASSION DU FOOT,
LA DYNAMIQUE EN PLUS !

Saison 2021-2022



PRESENTATION

Au vu du contexte sanitaire actuel, le format des journées de Rentrée du Foot d'animation a été modifié afin de limiter le nombre de personnes (enfants et parents) sur le même site. Nous vous proposons un contenu ludique et varié à réaliser dans vos clubs.

Pour rappel, les non-licencié.e.s peuvent participer à cet évènement.

Pour le goûter, le club hôte achète et prépare une collation par enfant. Le montant ne doit pas dépasser 0.70 € / enfant (une brique de jus d'orange et un « Pitch »).

Pensez à établir une facture que vous enverrez au District pour remboursement, sur la base du nombre d'enfants réellement présents.

Bilan :

Merci de compléter et de renvoyer les « Feuilles de match » et la « Fiche Bilan » pour le suivi de la journée.



FORMAT :

PARTIE 1
2 activités
1h

FestiFoot (30')
1/2 terrain à 11

Golf foot (30')
1/2 terrain à 11

PARTIE 2
1 activité
1h

Plateau de foot à 8 ou à 5 (30')
1 terrain à 11 (cf. fiches de rotation)

Préalablement à l'accueil des enfants, merci de préparer vos terrains.

Constituez des équipes de **2 joueurs(ses)** (ou 3 en fonction de l'effectif) que vous conserverez pour le golf foot (gain de temps). Si vous faites des équipes de 3, agrandissez les terrains (20x25m).

Les matches durent **2 minutes** maximum, l'éducateur siffle le début et la fin des matches pour tous les terrains.

Pour marquer, le ballon doit être arrêté **derrière une des 2 zones** « stop ball »

A l'issue de chaque rencontre, **l'équipe victorieuse monte de niveau** (ex : N3 vers N2) et **l'équipe perdante descend de niveau** (ex : L2 vers National)

Précision : l'équipe qui gagne sur le terrain Ligue des champions ou qui perd sur le terrain Régional 1 **reste en place**

En cas d'égalité à l'issue d'un match, deux possibilités :

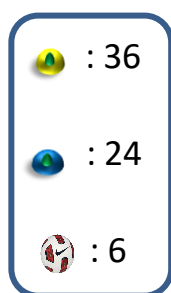
La première équipe à avoir marqué, monte

En cas de 0-0, l'équipe qui était montée continue de monter. S'il y a 0-0 à la première rotation, tirage au sort pour déterminer le vainqueur

Si vous avez **beaucoup d'enfants**, vous avez la possibilité de mettre des équipes au **repos** entre chaque terrain. Les équipes enchaîneront ainsi un temps de jeu et un temps de récupération

Pour la **gestion des chasubles**, le plus simple est que chaque enfant est le maillot du club et on attribue des chasubles individuelles à chaque enfant. En fonction de l'équipe en face, l'autre équipe garde ou non sa chasuble

Besoins en matériel :



Durée totale :
30 min



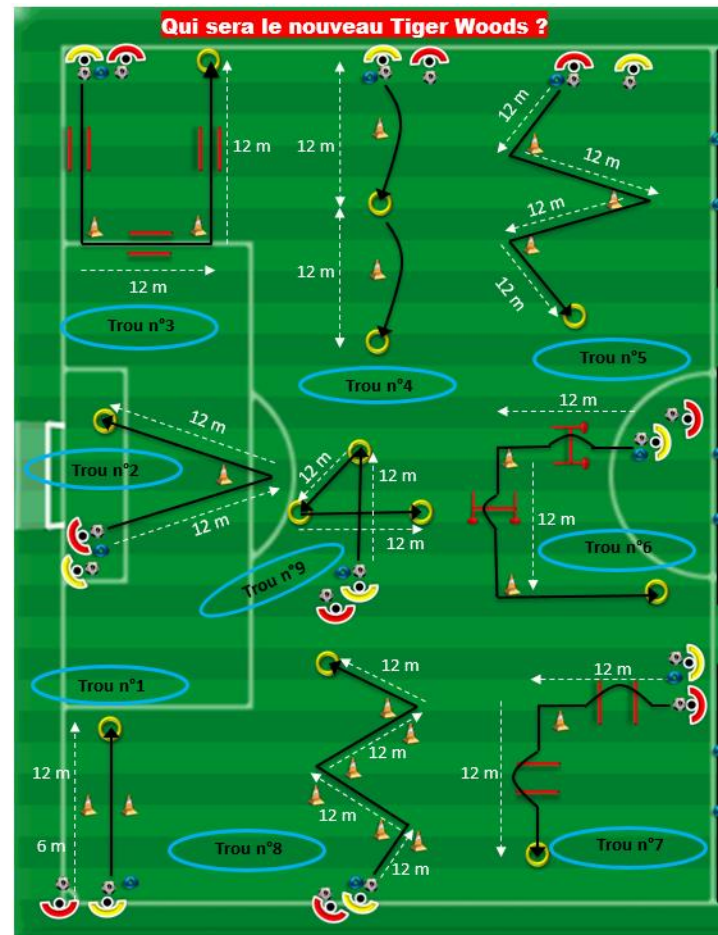
Principes de base :

- 🏆 Les défis durent **2 minutes** ou 2 minutes 30 (en fonction du nombre trous).
- 🏆 **Par équipe de 2**, 1 ballon/équipe, 2 équipes par trou. Votre choix dépendra du nombre d'enfants participants (par 2 si nombreux, seul si peu de joueurs)
- 🏆 Les joueurs(es) de la même équipe frappent **à tour de rôle** dans le ballon
- 🏆 L'équipe qui **atteint la cible** avec le moins de coup remporte le trou (nul si égalité). Si personne n'atteint la cible dans la durée impartie, le plus proche l'emporte. Autant d'essais que possible dans le temps fixé
- 🏆 **Deux possibilités** de duel pour ce jeu (à choisir par les éducateurs au départ) :
 - 🏆 2 équipes de 2 joueurs **s'opposent sur l'ensemble des trous** (on monte d'un trou à chaque rotation). L'équipe qui remporte le plus de trous gagne la partie.
 - 🏆 **Les jaunes contre les rouges**. A chaque rotation, les jaunes montent d'un trou, les rouges descendent d'un trou (ex : au trou n°4, les jaunes vont ensuite au 5, les rouges vont au 3). A l'issue de la partie, chaque couleur totalise les trous remportés, celle qui en a le plus l'emporte. En cas d'égalité, compter le nombre de coups par trou. Celle qui en a le moins l'emporte (cf fiche de résultats). A l'issue de chaque trou, chaque équipe (ou joueur(se)) remplit sa fiche de résultats.
- 🏆 **Le ballon** est toujours frappé à l'arrêt
- 🏆 Si le trajet du ballon ne respecte pas le parcours, **revenir au point précédent**
- 🏆 Si un ballon gêne l'équipe adverse, **possibilité de l'enlever** et de mettre une coupelle plate (ou de repérer précisément l'endroit du ballon)
- 🏆 Pour éviter de **perdre trop de temps dans l'explication**, donner une fiche de résultats/équipe avec le descriptif des ateliers (fiche recto-verso jointe). Penser aux stylos individuels !

Durée totale :
30 min

Descriptif des parcours :

- 1- **Trou n°1** : le ballon doit passer dans la porte
- 2- **Trou n°2** : le ballon doit contourner le piquet
- 3- **Trou n°3** : le ballon doit passer entre les piquets posés au sol
- 4- **Trou n°4** : arrêter le ballon dans le 1^{er} cerceau avant d'atteindre le 2^{ème}. Il ne faut pas toucher les plots
- 5- **Trou n°5** : contourner les plots
- 6- **Trou n°6** : passer le ballon au-dessus des haies (s'approcher de la haie puis faire une louche) avant d'atteindre le cerceau
- 7- **Trou n°7** : le ballon ne doit pas tomber entre les piquets (rivière) posés au sol
- 8- **Trou n°8** : passer entre chaque porte
- 9- **Trou n°9** : atteindre les cerceaux dans le sens indiqué



FICHE DE RESULTATS

Noms – Prénoms	Antoine Kombouaré / Raynald Denoueix	
Equipe Jaune / Rouge	Jaune	
	VICTOIRE / DEFAITE	NOMBRE DE COUPS
TROU N°1	V	4
TROU N°2	V	3
TROU N°3	D	6
TROU N°4	V	3
TROU N°5	D	5
TROU N°6	D	6
TROU N°7	V	3
TROU N°8	V	4
TROU N°9	D	7
TOTAL	5 V	41

FICHE DE RESULTATS – GOLF FOOT

Noms – Prénoms		
Equipe Jaune / Rouge		
	VICTOIRE / DEFAITE	NOMBRE DE COUPS
TROU N°1		
TROU N°2		
TROU N°3		
TROU N°4		
TROU N°5		
TROU N°6		
TROU N°7		
TROU N°8		
TROU N°9		
TOTAL		



COMMISSION des JEUNES

Journée Accueil U10 – U11

Samedi 18 Septembre 2021

à :

PLATEAU à 3 EQUIPES

Nom de l'équipe A	
Nom de l'équipe B	
Nom de l'équipe C	

Ordre des rencontres :

1^{er} match : A : contre B :

2^{ème} match : B : contre C :

3^{ème} match : A : contre C :

Règles de jeu :

Pratique : 8 contre 8

Dimension du Terrain : ½ terrain à 11

Durée des rencontres : 1 x 20 minutes x 2 matchs + 1 match contre autre poule = 60 minutes par équipe

Dimension des Buts : 6m largeur x 2,10m hauteur

Taille du ballon : n°4

Relance du Gardien de But : volée et demi-volée interdite

« Hors-jeu » : A partir de la ligne des 13 mètres.

Zone de « Surface de Réparation » : 26m de longueur x 13m de largeur.

**TOUS les documents devront être retournés par courrier
au siège du District de Football de la Vienne**



COMMISSION des JEUNES

Journée Accueil U10 – U11

Samedi 18 Septembre 2021

à :

PLATEAU à 4 EQUIPES

Nom de l'équipe A	
Nom de l'équipe B	
Nom de l'équipe C	
Nom de l'équipe D	

Ordre des rencontres :

	Equipe 1	Equipe 2
Match 1	A	B
Match 2	C	D
Match 3	A	C
Match 4	B	D
Match 5	A	D
Match 6	B	C

Règles de jeu :

Pratique : 8 contre 8

Dimension du Terrain : ½ terrain à 11

Durée des rencontres : 2 fois 10 minutes (=20min) soit 3 matchs = 60 minutes de jeu au total par équipe

Dimension des Buts : 6m largeur x 2,10m hauteur

Taille du ballon : n°4

Relance du Gardien de But : volée et demi-volée interdite

Zone de « Hors-jeu » : A partir de la ligne des 13 mètres.

Zone de « Surface de Réparation » : 26m de longueur x 13m de largeur.

**TOUS les documents devront être retournés par courrier
au siège du District de Football de la Vienne**



COMMISSION des JEUNES

Journée Accueil U10 – U11

Samedi 18 Septembre 2021

à :

PLATEAU à 5 EQUIPES

Nom de l'équipe A	
Nom de l'équipe B	
Nom de l'équipe C	
Nom de l'équipe D	
Nom de l'équipe E	

Ordre des rencontres :

	Equipe 1	Equipe 2
Match 1	A	B
Match 2	C	D
Match 3	A	E
Match 4	B	C
Match 5	D	E
Match 6	A	C
Match 7	B	D
Match 8	C	E
Match 9	A	D
Match 10	B	E

Règles de jeu :

Pratique : 8 contre 8

Dimension du Terrain : ½ terrain à 11

Durée des rencontres : 1 fois 15 minutes

soit 4 matchs = 60 minutes de jeu au total par équipe

Dimension des Buts : 6m largeur x 2,10m hauteur

Taille du ballon : n°4

Relance du Gardien de But : volée et demi-volée interdite

Zone de « Hors-jeu » : dans la zone des 13 mètres.

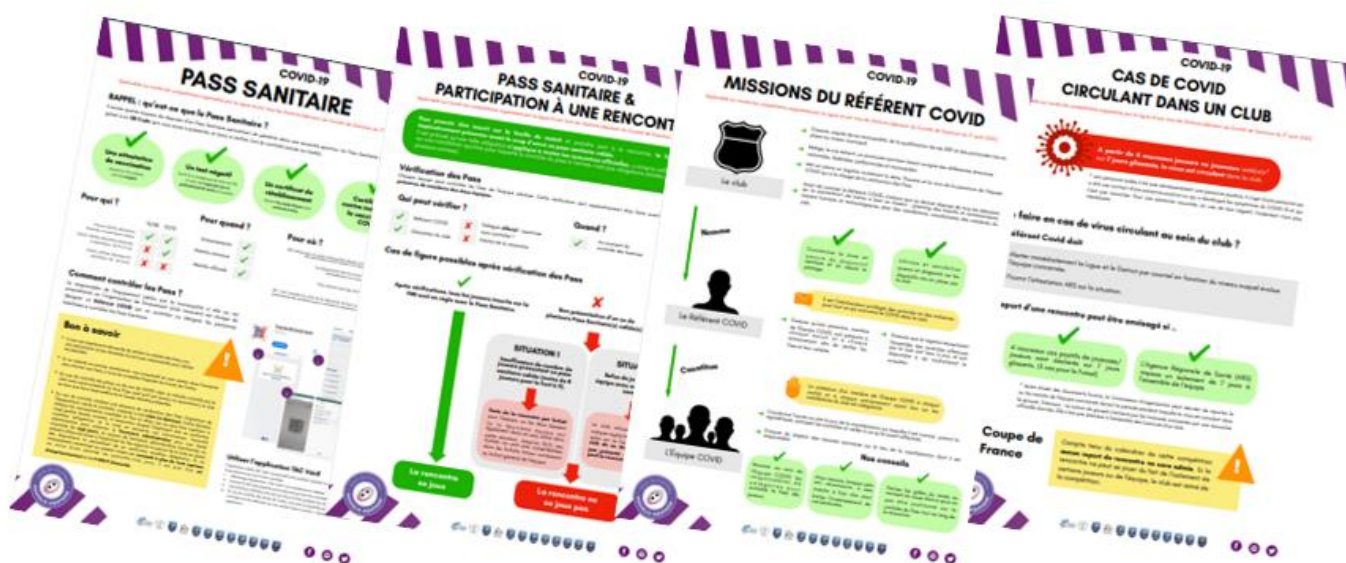
Zone de « Surface de Réparation » : 26m de longueur x 13m de largeur.

**TOUS les documents devront être retournés par courrier
au siège du District de Football de la Vienne**

QUELQUES REGLES COVID A NE PAS OUBLIER

Le Pass Sanitaire :

- Application des mesures en cours, les règles et protocoles en vigueur s'appliquent (Sous réserve des décisions préfectorales)
- Prenez contact avec votre mairie pour connaître les règles particulières
- A partir du 1^{er} octobre 2021, le Pass Sanitaire sera obligatoire pour les enfants de 12 ans et +
- Pour les encadrants, privilégier le port du masque quand cela est possible
- Contrôler le Pass sanitaire de toutes personnes entrant dans l'enceinte sportive lorsque cela est possible (ERP close)
- Pour tout renseignement complémentaire, voir les fiches COVID de la LFNA



Les Gestes Barrières :

- Limiter** l'accès aux **vestiaires**
- Laver** vous régulièrement **les mains**
- Utiliser des **gourdes personnelles**
- Décaler les horaires** de départ et d'arrivée des groupes